

# PERMA-CRETE®

PITT-FLEX® ELASTOMERIC COATING - SMOOTH



**EXCELLENT FLEXIBILITY  
& DURABILITY**

**EXCEPTIONAL DIRT  
PICK-UP RESISTANCE**

**RESISTS WIND-DRIVEN RAIN\***

**\*WATER RESISTANCE REQUIRES TWO  
COATS OF A PINHOLE-FREE FILM**

## FEATURES & BENEFITS

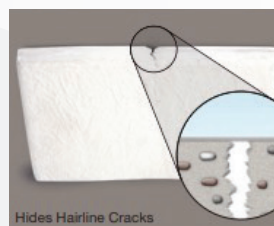
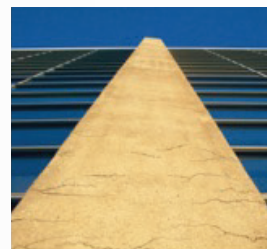
- Thick, flexible film bridges cracks and masks surface imperfections
- Excellent resistance to mildew growth, alkali, and efflorescence. Lengthens substrate life, reducing maintenance costs
- Exceptional dirt resistance, stays clean
- Excellent flexibility and durability, resists cracking and peeling due to movement of the substrate
- Resists wind-driven rain, water resistance requires 2 coats of a pinhole-free film
- Mildew resistant coating, mildew, and fungal growth resistance on the paint film
- UV resistance extends newly painted look
- Alkali resistance, can apply to fresh concrete with a surface pH of 7 to 13
- Application down to 35°F (2°C), extends painting season

## CONFORMANCE STANDARDS

50 g/L VOC compliant in all regulated areas

MPI approved in category 113

*Perma-Crete Pitt-Flex Elastomeric* is specifically designed for above-grade interior or exterior masonry substrates that require the ultimate match of flexibility and durability. This product offers exceptional dirt resistance, alkali resistance for application to fresh concrete with a surface pH of 7 to 13 and application down to 35°F. The flexible film conceals and hides hairline cracks, making uniform pinhole-free coating jobs easier and faster to achieve. *Perma-Crete* elastomeric protects against wind-driven rain and is ideal for use on a variety of exterior masonry projects including high-rise apartments and condominiums, warehouses, hospitals, schools, hotels, and commercial and residential structures.



# PERMA-CRETE<sup>MD</sup>

## REVÊTEMENT ÉLASTOMÈRE PITT-FLEX<sup>MD</sup> - LISSE

FLEXIBILITÉ ET DURABILITÉ SUPÉRIEURES

RÉSISTANCE EXCEPTIONNELLE À LA RÉTENTION DE LA POUSSIÈRE

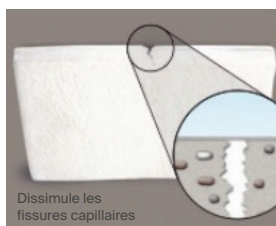
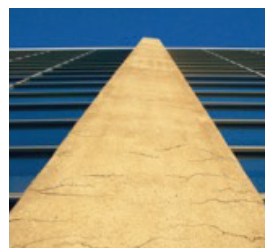
RÉSISTANCE À LA PLUIE BATTANTE\*

\*LA RÉSISTANCE À L'EAU NÉCESSITE 2 COUCHES EXEMPTES DE TROUS D'ÉPINGLE.

### CARACTÉRISTIQUES ET AVANTAGES

- Crée un film épais et flexible qui comble les fissures et masque les imperfections de surface
- Offre une excellente résistance à la moisissure, aux alcalis et à l'efflorescence; prolonge la durée de vie du substrat et réduit les coûts d'entretien
- Procure une résistance exceptionnelle à la poussière; demeure propre
- Offre une flexibilité et une durabilité supérieures; résiste aux fissures et au décollement causés par le mouvement du substrat
- Résiste à la plus battante\* lorsqu'appliqué en deux couches exemptes de piqûres
- Résiste à la moisissure et à la croissance de champignons sur le feuil de peinture
- Protège les surfaces des rayons UV; prolonge leur apparence fraîchement peinte
- Résiste aux alcalis; peut être appliqué sur le béton frais dont le pH se situe entre 7 et 13
- Peut être appliqué jusqu'à 2 °C; prolonge la saison de peinture

Le revêtement élastomère *Perma-Crete Pitt-Flex* est spécialement conçu pour une utilisation sur les surfaces de maçonnerie intérieures et extérieures situées au-dessus du niveau du sol, qui nécessitent la combinaison parfaite entre flexibilité et durabilité. Offrant une résistance exceptionnelle à la poussière et aux alcalis, ce produit peut être appliqué sur les surfaces de béton frais dont le pH se situe entre 7 et 13, à une température allant jusqu'à 2 °C. Il crée un film flexible qui camoufle les fissures et permet d'obtenir un fini uniforme exempt de piqûres plus rapidement et plus aisément. Le revêtement élastomère *Perma-Crete Pitt-Flex* protège les surfaces de la pluie battante, et est idéal pour une utilisation sur un éventail de surfaces de maçonnerie extérieures, notamment dans les tours d'habitation et les copropriétés, les entrepôts, les hôpitaux, les écoles, les hôtels, et les structures commerciales et résidentielles.



### CONFORMITÉ AUX NORMES

Conforme aux normes d'émissions de COV dans toutes les zones réglementées (50 g/L)

Homologué par le MPI pour la catégorie 113

### AVAILABLE SHEENS LUSTRES DISPONIBLES

PRIMER APPRÊT		
4-110XIC	White & Pastel Base Base blanche et paste	1 Gal, 5 Gal
4-140XIC	Ultra Deep Base* Base ultra-foncée	5 Gal

\*Must be tinted before use.

\*Doit être teinté avant utilisation.

Visit [ppgpaints.com](http://ppgpaints.com) for more information.

PPG Architectural Finishes, Inc. • 400 Bertha Lamme Drive, Cranberry Twp, PA 16066  
Technical Service: 1-800-441-9695 • Architect/Specifier: 1-888-774-7732

© 2023 PPG Industries, Inc. All Rights Reserved. The PPG Logo is a registered trademark of PPG Industries Ohio, Inc. Perma-Crete is a registered trademark of PPG Architectural Finishes, Inc. PPG1009399

Visitez [ppgpaints.com](http://ppgpaints.com) pour plus d'informations.

PPG Revêtements Architecturaux, Inc. • 400 Bertha Lamme Drive, Cranberry Twp, PA 16066  
Service technique: 1-800-441-9695 • Architecte/Spécificateur: 1-888-774-7732

© 2023 PPG Industries, Inc. Tous droits réservés. Le Logo PPG est une marque déposée de PPG Industries Ohio, Inc. Perma-Crete et Pitt-Flex est une marque déposée de PPG Architectural Finishes, Inc. PPG1009399

